

LA HISTORIA **Estrella** ★

# Radioafición: Conectados en la emergencia

**Por casi 33 años el Radio Club Provincial cumple una labor clave en situaciones de emergencia.**

● Carolina Reyes C.  
cronista@estrella.iquique.cl

Una herramienta efectiva y de real ayuda es la que ofrecen día a día los radioaficionados a nivel nacional, representados en la región de Tarapacá por los integrantes del Radio Club Provincial Iquique el que, por estos días, ha mantenido una comunicación activa luego de la emergencia que se vivió en Antofagasta y Atacama.

La labor voluntaria de los 68 socios que conforman el Radio Club Provincial Iquique es de gran importancia, sobre todo en casos de emergencia, donde a través de los equipos tecnológicos que manipulan logran mantener contacto sin interrupciones ni dependencia eléctrica.

Carlos González Mendoza es el presidente del Radio Club Provincial Iquique, que se ubica en Pedro Prado con Los Molles, en una sede emplazada sobre terreno rocoso y en altura a unos pocos metros de las instalaciones de la Oficina Nacional de Emergencia del Ministerio del Interior (Onemi), organismo público con el que mantienen contacto permanente a la hora de abordar catástrofes naturales.

"Con nuestros equipos recogemos toda la información que entregan nuestros radioaficionados dispersos en la región. Una vez chequada la información recibida, la enviamos a Onemi para que ellos hagan lo que estimen conveniente e informen a las autoridades de lo que ocurre en los sectores que cubrimos", mencionó orgulloso Carlos González.

**"En el aluvión de Copiapó recibimos a personas que estaban perdidas y descubríamos si estaban o no en albergues"**

Carlos González M.,  
Presidente de Radio Club  
Provincial Iquique.

## EQUIPAMIENTO

Pronto a cumplir 33 años el próximo 26 de junio, Radio Club Provincial Iquique funciona todos los días de 19 a 22 horas con todo tipo de comunicaciones: HF (alta frecuencia), VHF (frecuencia muy alta) y UHF (frecuencia ultra alta), además de una estación remota y una satelital.

"Todo lo que tenemos aquí es propio, en general no tenemos apoyo gubernamental esto es lo que nosotros generamos", aclara Carlos González, quien además agrega que todos los días de la semana realizan un operativo diario de emergencia a nivel nacional.

"A las 21 horas se da inicio a una red nacional vía VHF donde hay un operador que llama a todas las estaciones a lo largo de Chile para mantener el contacto y saber si cada uno está a disposición en caso de emergencia y qué capacidad de respuesta tienen. Generalmente, se hacen presentes 200 a 300 estaciones a lo largo del país, ahó-



CARLOS GONZÁLEZ EN SU HABITUAL LUGAR DE TRABAJO EN EL RADIO CLUB PROVINCIAL IQUIQUE.

ra por ejemplo la comunicación ha estado muy activa por lo ocurrido en Atacama y Antofagasta".

## EMERGENCIAS

El terremoto del 2014 en Iquique y el aluvión que

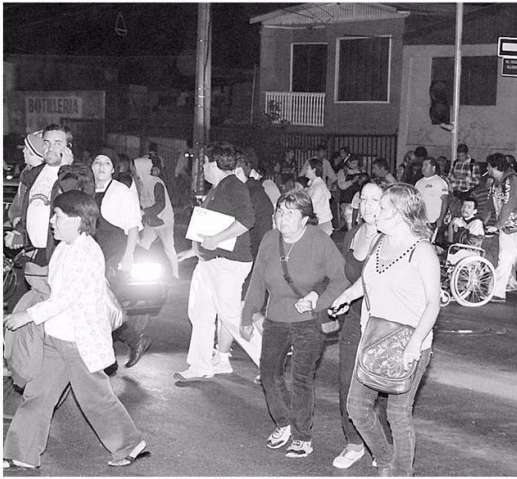
sufrieron las regiones de Antofagasta y Atacama fueron pruebas de las que salieron airosos en el Radio Club, pues los equipos respondieron en gran forma para colaborar a autoridades y damnificados.

"En la emergencia de Copiapó recibimos a personas que estaban extraviadas, a través de radioaficionados que se trasladaron tanto de Calama, como de Viña del Mar y Ovalle. Ellos se movilizaron a distintos

puntos de la zona y desde ahí transmitíamos consiguiendo información de las personas desaparecidas y descubríamos si estaban en albergues", explicó González.

En el caso del terremoto

CAROLINA REYES



EN EL TERREMOTO DEL 1 DE ABRIL EL RADIO CLUB TUVO ACTIVA COLABORACIÓN COMUNICACIONAL.

que sufrió Iquique en 2014, la respuesta de los equipos fue inmediata. "Apenas terminó el terremoto echamos a andar el generador, teníamos internet y empezamos a funcionar antes que el COE de la Onemi".

El alcance de los equipos de los radioaficionados ha permitido la transmisión desde lugares donde la comunicación es compleja o nula. El presidente de Radio Club Provincial Iquique, manifestó que incluso en la catástrofe de Atacama han logrado mantener contacto con El Salado, pueblo incomunicado para los medios, pero que cuenta con un radioaficionado que frecuentemente despacha la información acerca de lo que ocurre en el lugar.

**CURSOS**

Hoy en día, el Radio Club inició un curso de tres meses para los aspirantes que quieran conocer el medio y ser parte de lo que llaman "una familia". Con clases dictadas por el profesor Juan Flores Grawe, los aspirantes aprenden en primer lugar el reglamento, en segundo lugar toman clases de electrónica y posteriormente, para finalizar, el manejo y operación de los equipos.

"El reglamento tienen que saberlo al revés y al derecho y, lo más importante, es que nosotros no participamos ni en política, religión, ni comercio. Lo ante-

**"En el terremoto del 2014 y con el generador propio empezamos a funcionar antes que el COE de la Onemi"**

*Carlos González, presidente de Radio Club Provincial Iquique.*

rior está vetado para nosotros, esos temas no podemos tocarlos por radio, sería una falta gravísima para nosotros", mencionó González.

Por otra parte, el profesor Juan Flores indicó a sus alumnos que ser radioaficionado "es un hobby y pueden serlo a partir de los 12 años, obviamente con un permiso de los padres para todo menor de 18 años".

Poco a poco la radioafici-

ción ha ido creciendo y en la primera clase que dictaron, en el presente año, hubo presencia de ciudadanos iquiqueños que cumplen diferentes labores durante el día, desde trabajadores de empresa portuaria, hasta técnicos en comunicaciones y medios, todos interesados en profundizar conocimientos y aportar en la comunicación.

**CONVENIO**

Recientemente, Radio Club Provincial Iquique selló un contrato con Diario La Estrella para generar una colaboración mutua en caso de emergencia.

"Teníamos un convenio de palabra de muchos años con el diario, pero ahora lo llevamos al papel y, en caso de emergencia, vamos a facilitar nuestras instalaciones para que el diario pueda operar. Nosotros tenemos independencia eléctrica e Internet dedicado exclusivamente a nuestras la-



REALIZAN CURSOS POR TRES MESES PARA UNIRSE A LA RADIOAFICIÓN.

bores".

En tema de convenios, el Radio Club Provincial Iquique también mantiene una labor conjunta con el Cuerpo de Bomberos de Iquique, el grupo de resca-

te de Iquique y también la Onemi.

"Ha sido muy grata la experiencia aquí, hemos aprendido mucho. Es muy bonito poder transmitir y mantener contacto de esta

manera", declaró uno de los alumnos de los cursos que efectúa el Radio Club y que buscará seguir sumando personal a una labor voluntaria y muchas veces anónima en la ciudad. ☺

**Importante empresa de la región requiere:**

**ENCARGADO ADMINISTRATIVO**

- Con estudios de Técnico en Administración de Empresas o similar.
- Experiencia en Zona Franca.
- Residencia en Iquique.

*Se ofrece: estabilidad laboral y grato ambiente*

Enviar currículum vitae al e-Mail:  
cvcontacto2015@gmail.com

**IN... UN 50% DEL CAPITAL, PAGANDO UN 20% DEL CAPITAL AL CONTADO Y EL SALDO EN UN MÁXIMO DE 10 CUOTAS.**

*Nota: Este beneficio no aplica a los créditos con aval del estado (CAE)*

**EL PLAZO VEN... JUNIO DE 2015**

**MAYOR INFORMACIÓN DE CADA SEDE**  
[www.udelmar.cl](http://www.udelmar.cl)